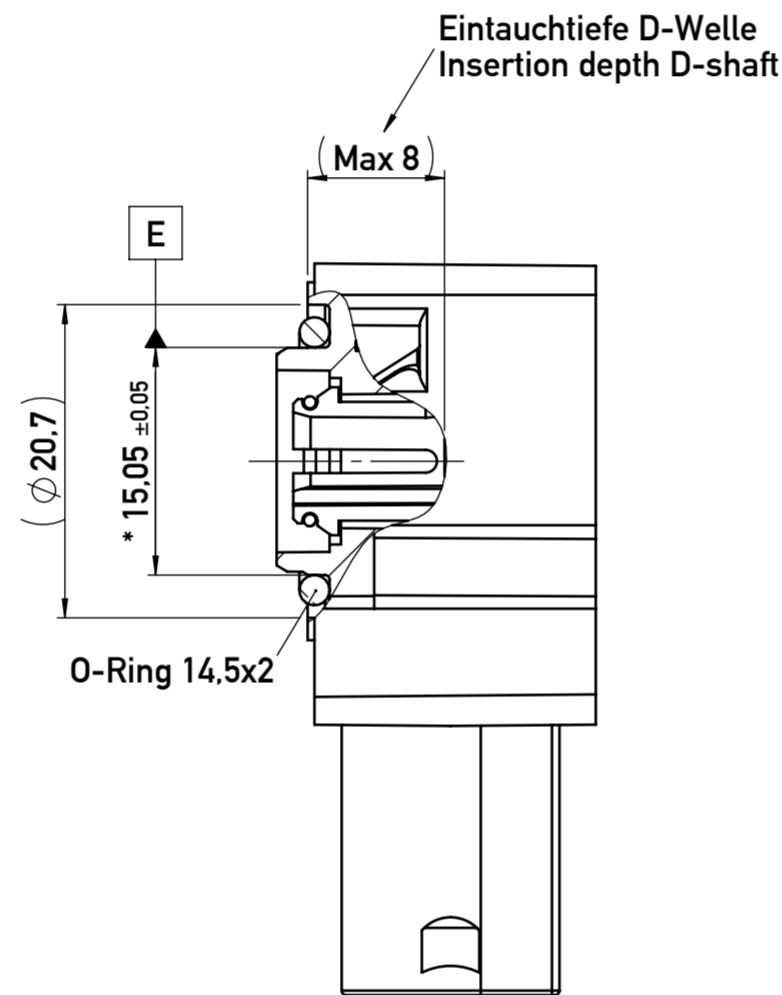
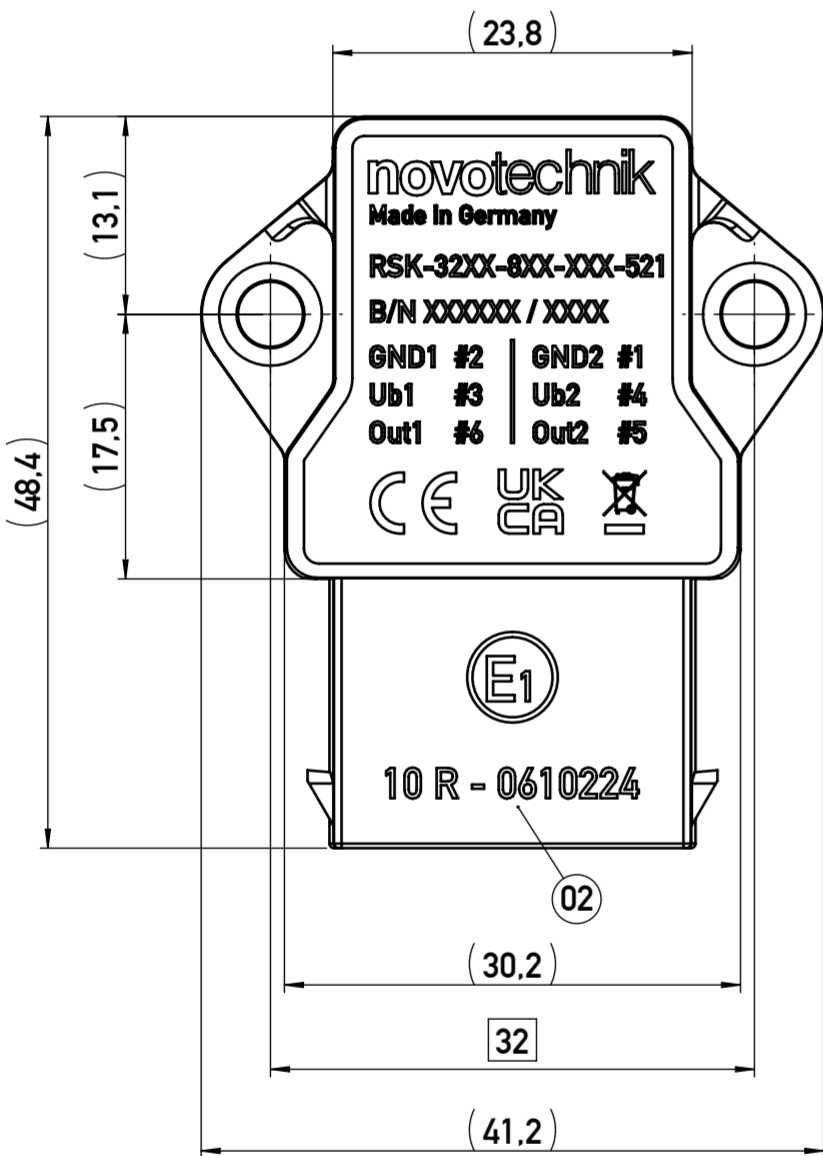
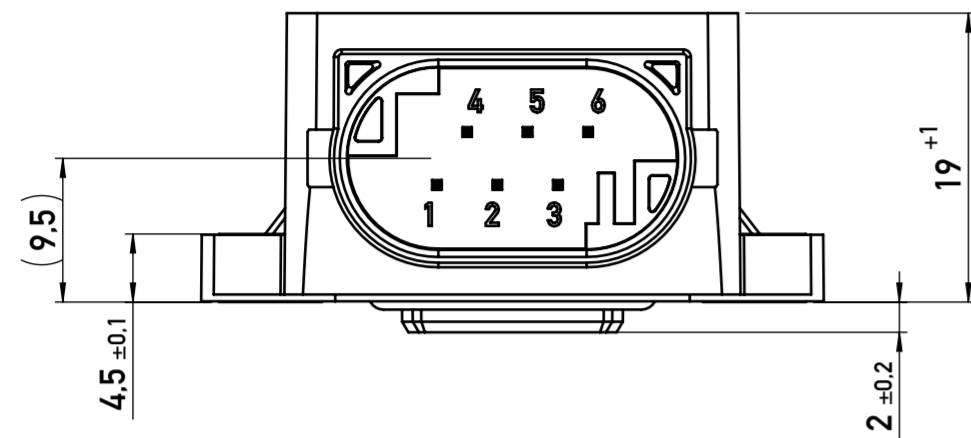


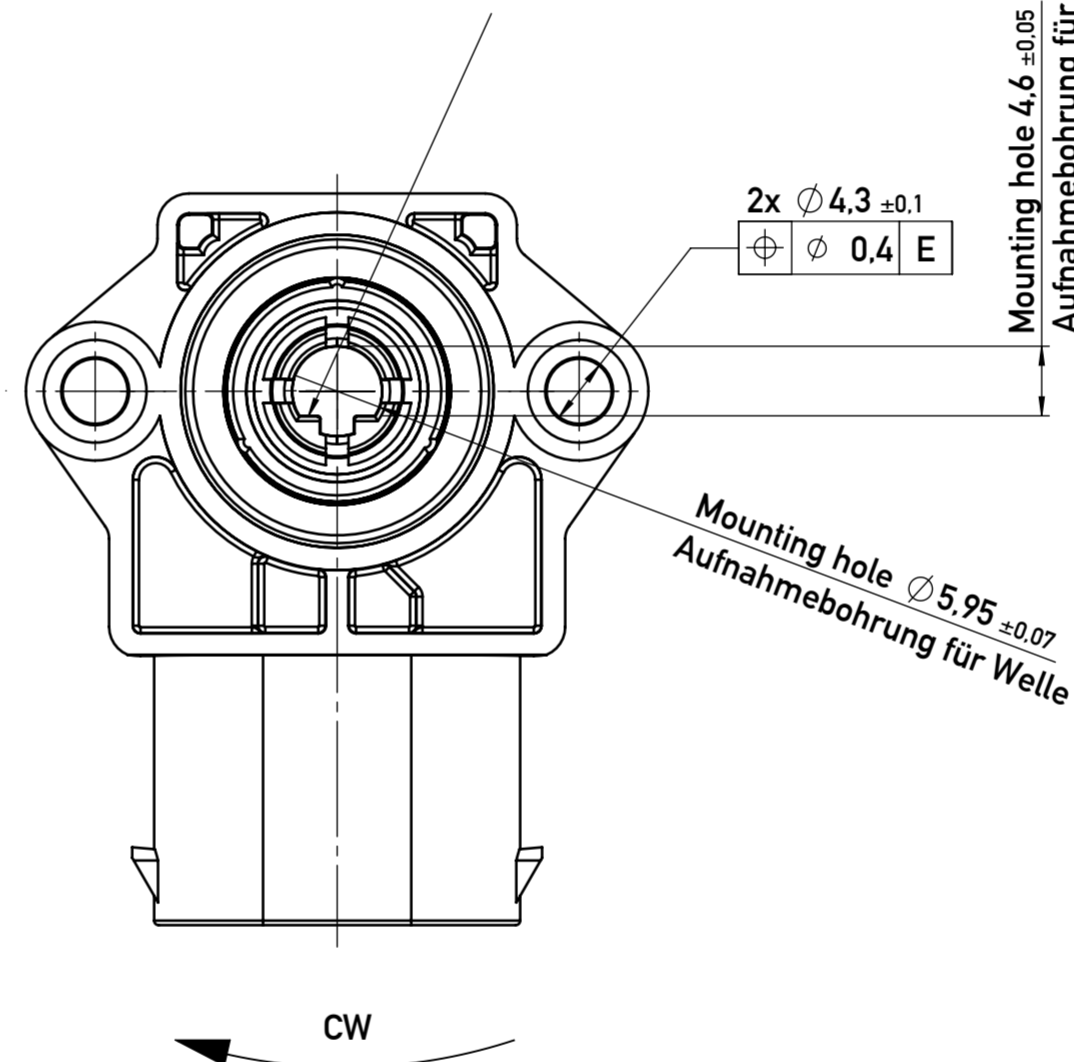
Weitergabe sowie Vervielfältigung dieser Unterlage, Verwertung und Mitteilung ihres Inhaltes nicht gestattet, soweit nicht ausdrücklich zugestanden. Zuwiderhandlungen verpflichten zu Schadensersatz. Alle Rechte für den Fall der Patentierung oder Gebrauchsmuster-Eintragung vorbehalten.
 This document is confidential and shall not be exploited, copied, reprinted or disclosed to a third party in any manner without our prior written permission. All rights reserved, especially in case of patent application or registration of petty patent.

Im Falle von Unstimmigkeiten zwischen dem deutschen und englischen Text, ist der deutsche Text ausschlaggebend.
 In case of a conflict between the german and english text, the german text shall take the precedence.



*: nur an 3 Meßpunkten am Umfang Ø15,1
 *: only at 3 measure points on the circumference Ø 15,1

Zeigt die Abflachung des Mitnehmers in Richtung Stecker, dann befindet sich der Sensor auf Kennlinienmitte.
 When the flattening of the actuator is pointing towards the connector, the sensor output is near the electrical center position.

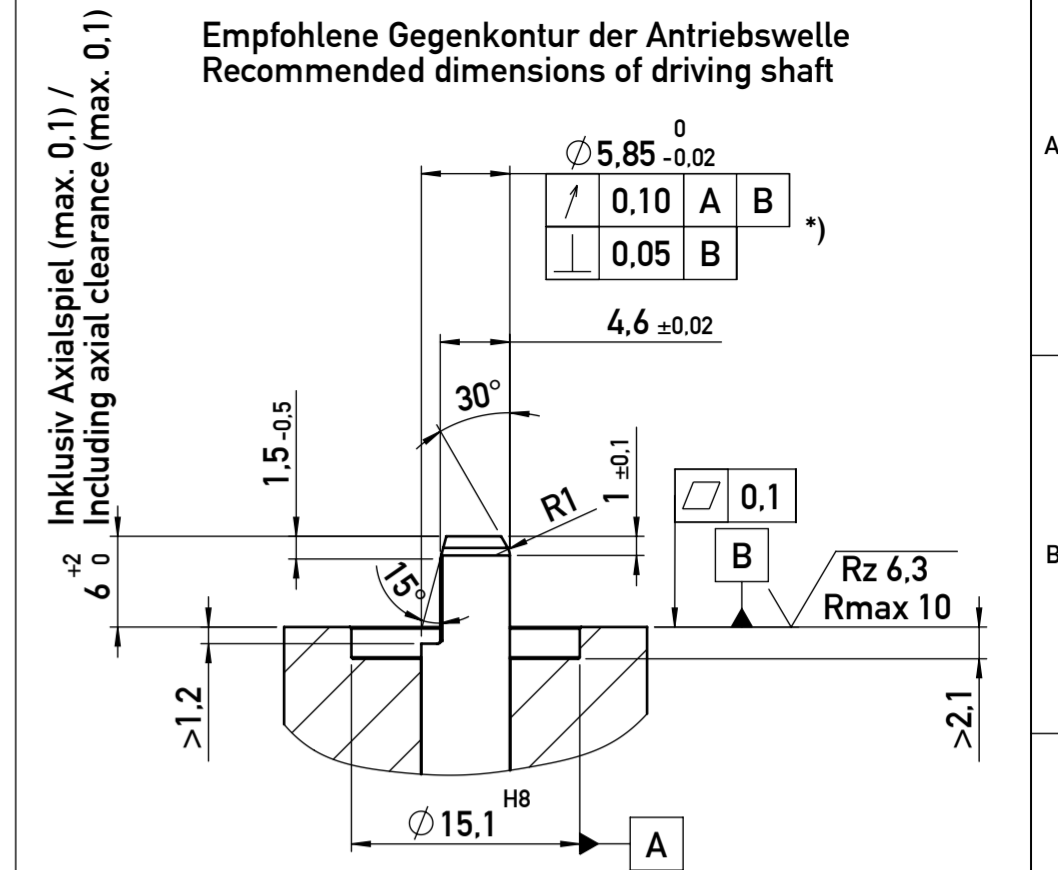
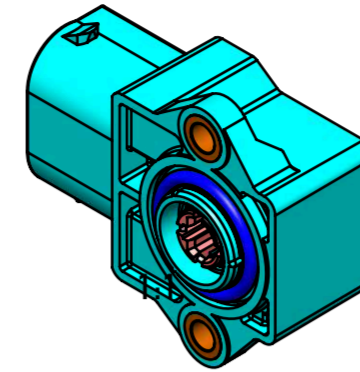


Anschlussbelegung siehe Datenblatt
 Connection assignment see data sheet

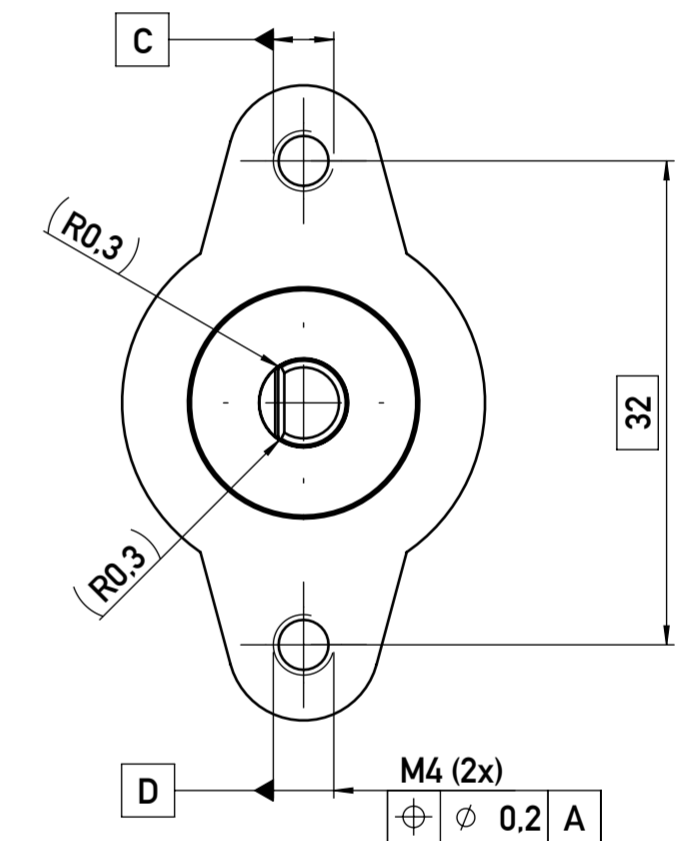
Produktvarianten für sicherheitsrelevante Anwendungen bzw. mit E1 - Typgenehmigung => Klassifizierung siehe Datenblatt
 Product versions for safety - related systems or with European E1 type approval => Classification see data sheet

§ FS Hinweise zur funktionalen Sicherheit siehe Gebrauchsanleitung und Datenblatt.
 For instructions on functional safety, see the manual and data sheet.

E1 - relevantes Bauteil "Kopie an KBA"
 E1 - relevant component "copy to KBA"



Vorschlag Bohrbild
 Recommended hole pattern



*) max. 0,6 A B bei reduzierter Genauigkeit/
 with loss of accuracy

Mechanische Daten / Mechanical data	
Gehäuse/ Housing	PBT GF
Befestigungsbuchsen / Mounting bushing	CuZn
O-Ring	HNBR
Welle / Shaft	PA GF
Verguss / Potting	EPOXY
Gegenstecker / Mating connector	AMP MGS Connector 6S, coding A, tinned Housing 1-967616-1, Contact 6x 963727-1, 5-962885-1: 0.25...0.35 mm ² , Sealing 6x 967067-2

Status: freigegeben / released			geltende Dokumente / valid documents	
Version	Änd.-Nr. / revision no.	Änderung / revision description	Datum / date	Datum / date
Bearbeitet / drawn by	Geprüft / approved by	Freigegeben / released by		
02	425-0038	Revisionsstand 06 in Typgenehmigungsnummer der Laserbeschriftung ergänzt	30.06.2025	01.07.2025
			Schlichter	Schlecht
				Merkmale
Form- u. Lagertoleranzen nach shape and position tolerance per	Nichttol. Maße / unspecified tolerances	Toleranzprinzip / tolerancing principle	Bewicht / weight	
		ISO 8015	Werkstoff / material	
Oberflächenangaben nach surface tolerancing per	ECE (KBA) Ja/Yes	novotechnik Siedle Gruppe	Format size	Maßstab / scale
Werkstückkanten nach part edges per	FuSi functional safety Ja/Yes	Novotechnik Messwertnehmer OHG	Ersetzt für / Zng-Klasse / replace / draw-class	Material-Nr. / material no.
			Z001	
Projektionsmethode 1 / projection method 1			Typ / Baureihe / type series	RSK32
			Format size	2:1
			Material-Nr. / material no.	RSK
			Benennung / title	
			RSK-32xx-8xx-xyz-521	
			Dokument-Nr. / document no.	900139678
			Teildok. / document part	001
			Blatt / sheet	1