

1 Sicherheitshinweise

1.1 Installation und Inbetriebnahme

Der Wegaufnehmer ist nur von Fachpersonal und unter Berücksichtigung aller geltenden Sicherheitsbestimmungen in Betrieb zu nehmen.

Bei unbefugten Eingriffen, unzulässiger Anwendung oder Nichtbeachtung der Montagehinweise kommt es zum Verlust von Garantie- und Haftungsansprüchen.

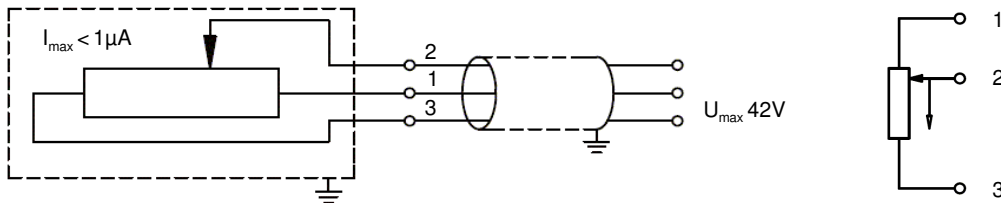
Alle Maßnahmen zum Schutz von Personen bei einem Defekt des Wegaufnehmers müssen vor der Inbetriebnahme getroffen werden.

1.2 Elektrische Anschlüsse

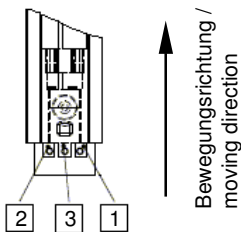
Die Versorgungsspannung darf nur ausschließlich an die dafür vorgesehenen Anschlüsse verbunden werden. Die Abschirmung des Anschlusskabels ist an Masse anzuschließen. Falsche Verbindungen und Überspannung können zur Beschädigung der Bauteile führen. Prüfen Sie deshalb vor dem Einschalten die Anschlüsse immer sorgfältig.

2 Einbau

2.1 Anschlussschema / Terminal diagram



2.2 Belegung / Configuration



PIN	fallendes Signal / falling signal	ansteigendes Signal / rising signal
1	Versorgung Supply	Masse GND
2	Signal	Signal
3	Masse GND	Versorgung Supply

1 Safety notes

1.1 Installation and startup

The linear transducer must be installed by qualified personnel in consideration of all relevant safety regulations.

In case of unauthorized modifications, non-permitted usage or non-observance of installation instructions, the warranty and liability claims will be lost.

All personal protection measures in case of a transducer defect or failure must be taken before startup.

1.2 Electrical connections

The supply voltage is to be applied only at the terminals provided. Cable shielding is to be connected to ground level. Improper connections and overvoltage can damage the components. Please always check the connections carefully before turning on the system.

2 Installation

3 Zubehör

- Beipack
 Z-PTP-B01, VE50, Art.Nr. 056034
 (4 Befestigungsklammern Z1-11 mit
 4 Schrauben M3)
- diverse Schubstangen auf Anfrage erhältlich

3 Accessories (order separately)

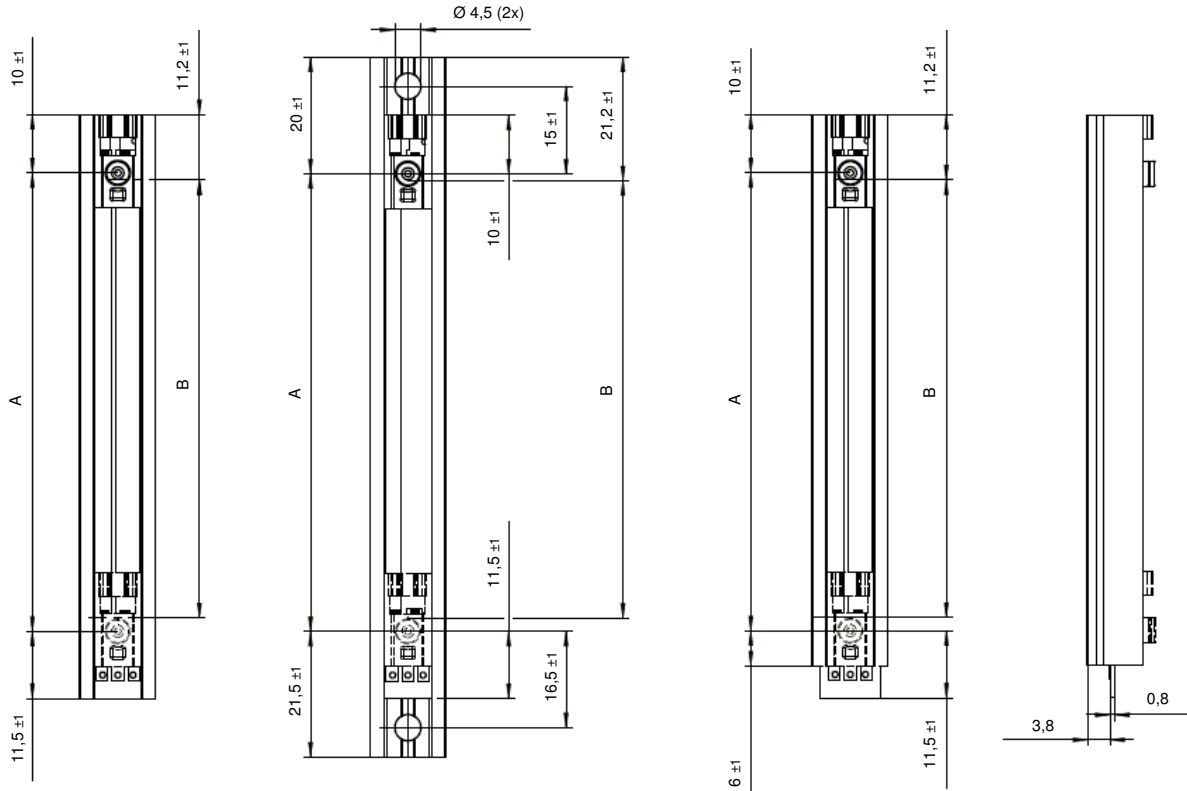
- accessory bag
 Z-PTP-B01, VE50, P/N 056034
 (4 clamps Z1-11 with 4 screws M3)
- diverse actuating rods on request

4 Mechanische Befestigungen / mechanical mountings

4.1 PTP xxxx 111 002 001

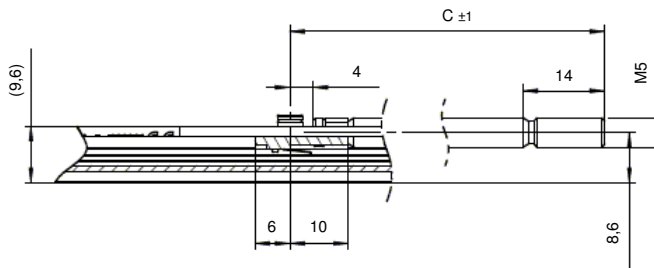
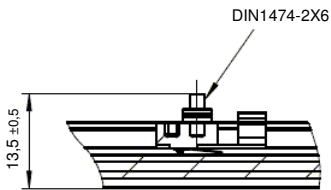
4.2 PTP xxxx 211 002 001

4.3 PTP xxxx 311 002 001



4.4 PTP xxxx x2x xxx xxx

4.5 Schubstangen



Anbindung Schubstange (Maß C)	55	70	95	120	145	186	211	236	261	311	361	mm
Weitere Schubstangen auf Anfrage.												

4.6 Befestigungsklammern / clamps

